



# RD 549

## Contournement Nord Est de PONT-A-MARCO

Réunion d'information – 16 octobre 2009



## Objectifs de la réunion

- **Rappels et Avancement de l'opération :**
  - Réglementaire
  - Technique
- **Acquisitions foncières**
- **Aménagement Foncier**
- **Programmation**

## Rappels de l'Opération

- Environ 3 km
- 4 giratoires : - RD 549 nord  
- RD 917  
- Rue de la Planque et ZAC  
- RD 549 Sud
- 2 OA : - Franchissement de la Marque  
- Rue de la Planque
- **Cout total : 20 759 000 Euros TTC**  
(Estimation AP avril 2009)



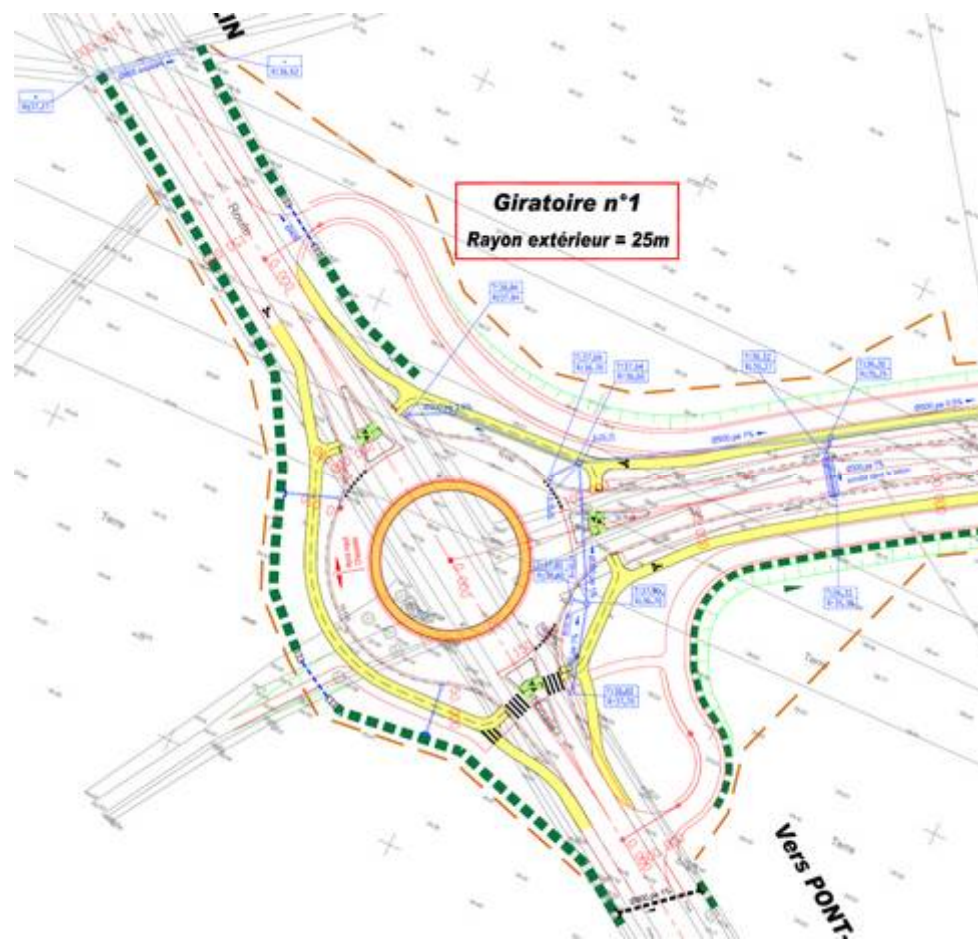
RD 549– Contournement Nord Est de Pont à Marcq -

## Avancement

- **Avril 2009**      **Enquête parcellaire**
- **Mai 2009**      **Enquête loi sur l'eau**
- **Etudes techniques et modifications**



## Giratoire n°1 – Raccordement RD549

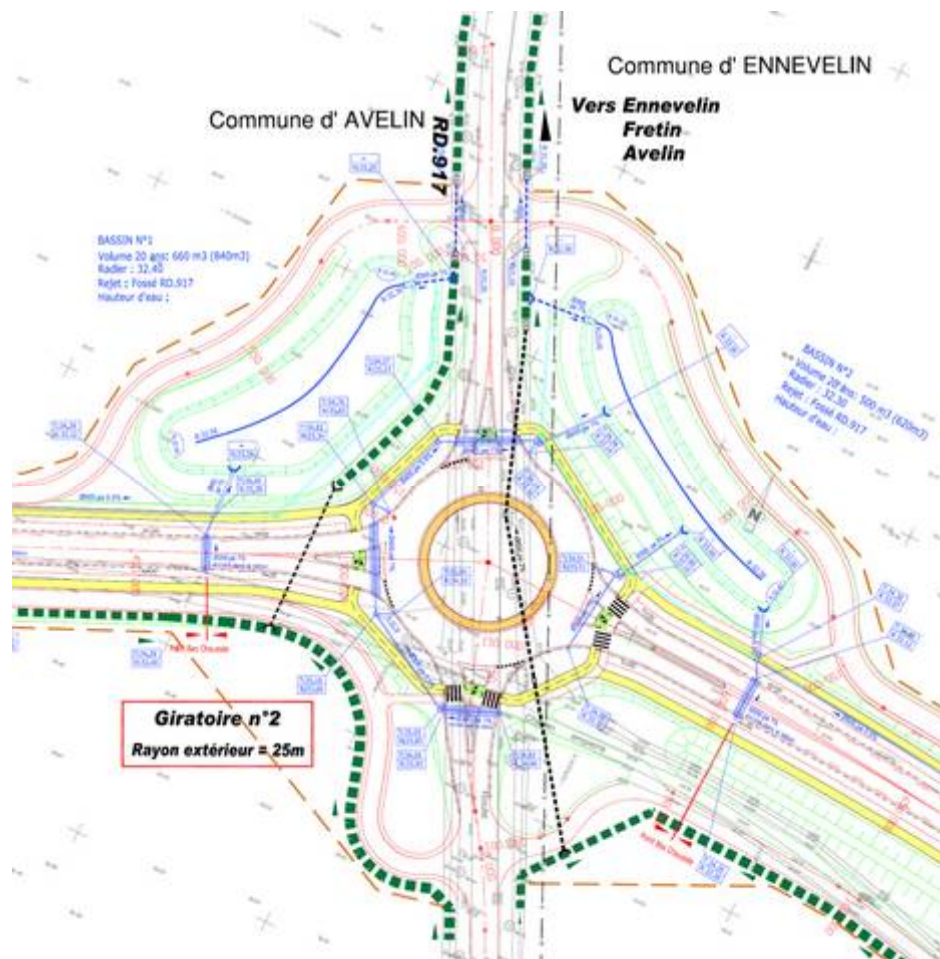


- Modification du profil en long lié aux lignes électriques très haute tension



## Giratoire n°2 – Raccordement RD917

- ❑ Surdimensionnement des bassins 1 et 2 (rejet fossés de la RD917) pour une pluie d'occurrence 100ans
- ❑ Bassins étanches (géomembrane recouverte de terre végétale)





## Ouvrage d'art Passage sur la Marque

- OA – 3 travées
- Possibilité de passage pour les piétons

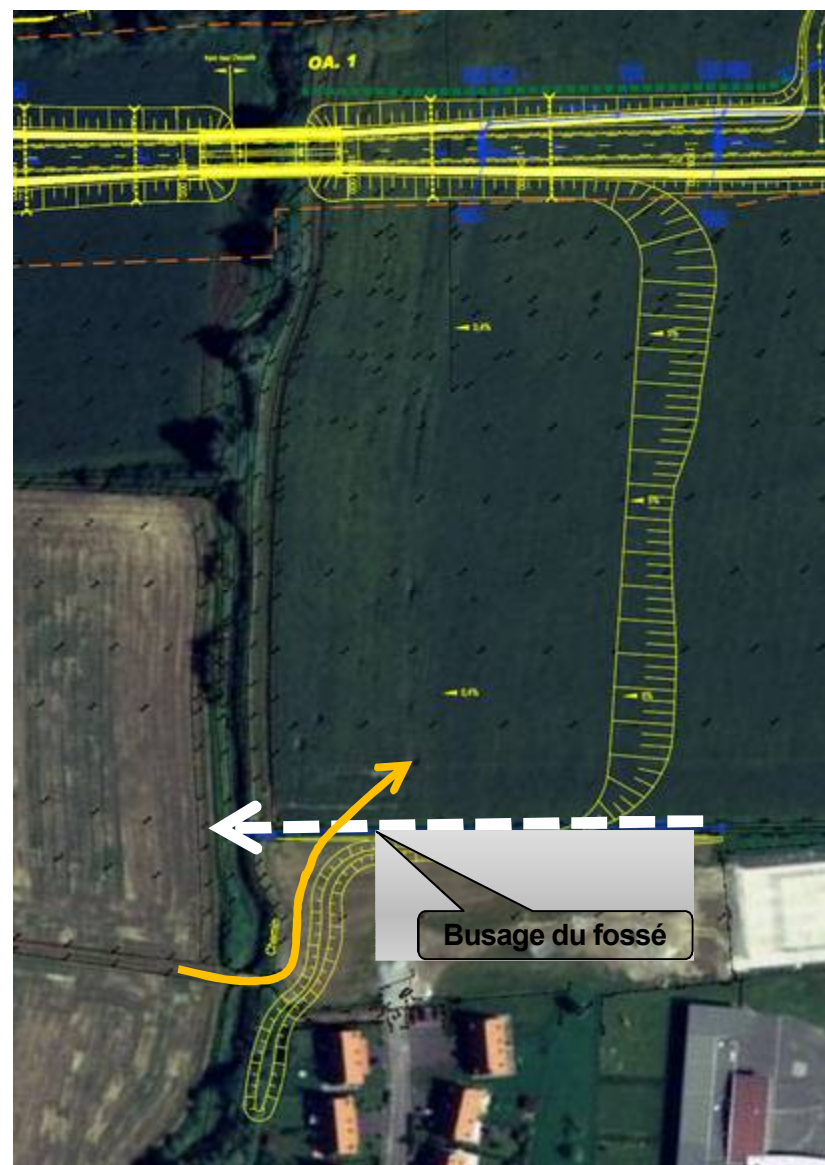




## Zone d'Expansion de Crue

- Volume restitué 4 000m<sup>3</sup>
- Modelage de terrain
- Remise en agriculture
- Busage du fossé
- Création d'une butte (digue)

RD 549– Contournement Nord Est de Pont à Marcq -



# Rétablissement de la rue de la Planque

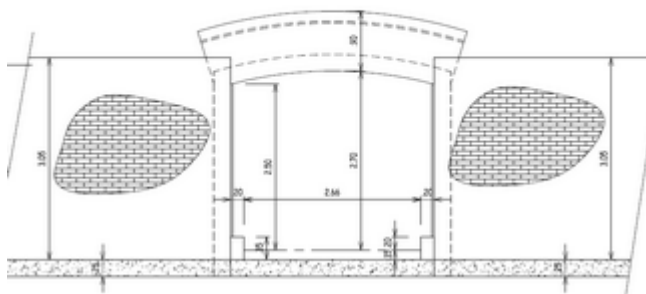


RD 549– Contournement Nord Est de Pont à Marcq -



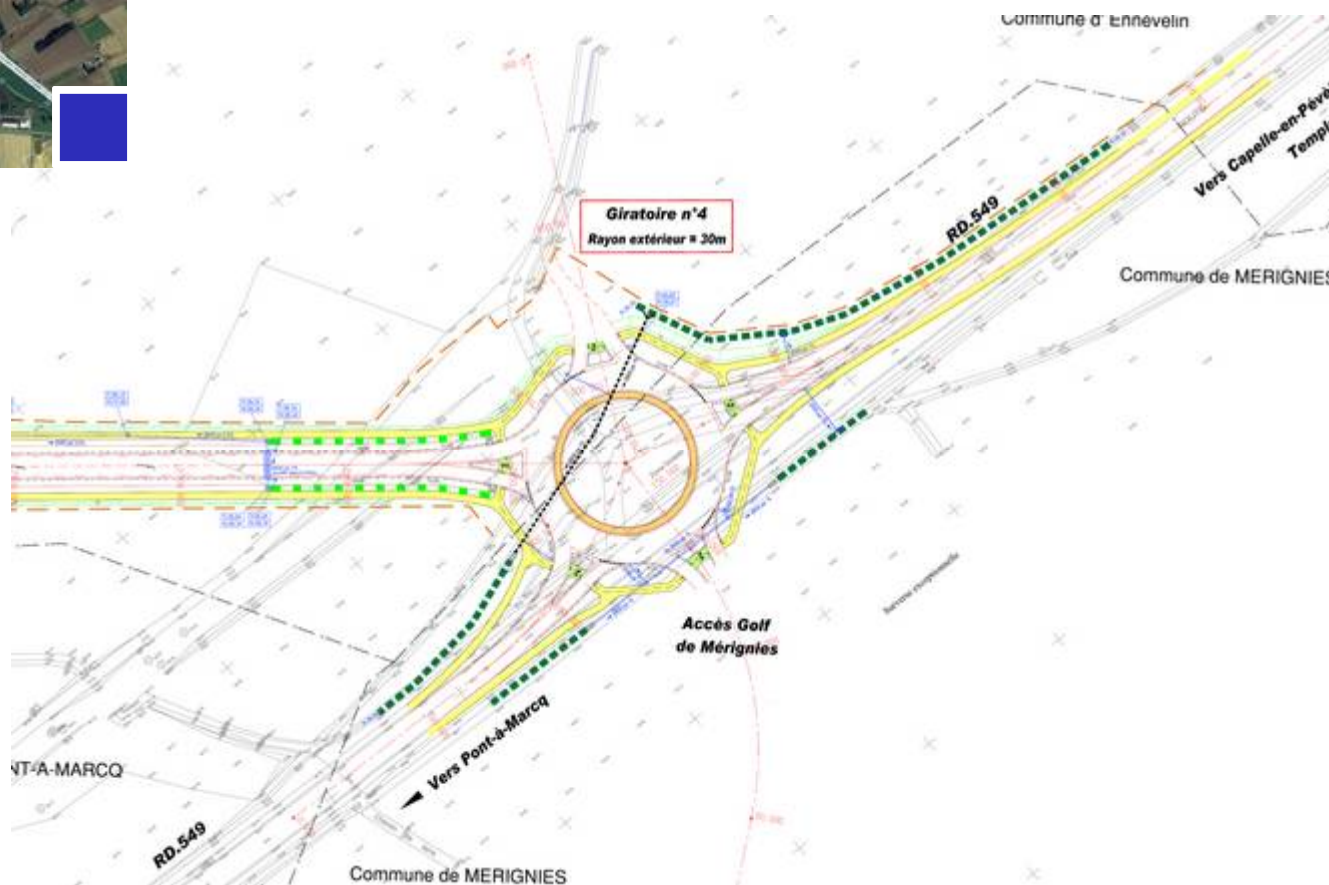
# Ouvrage d'art de la rue de la Planque

**ELEVATION ABOUT**



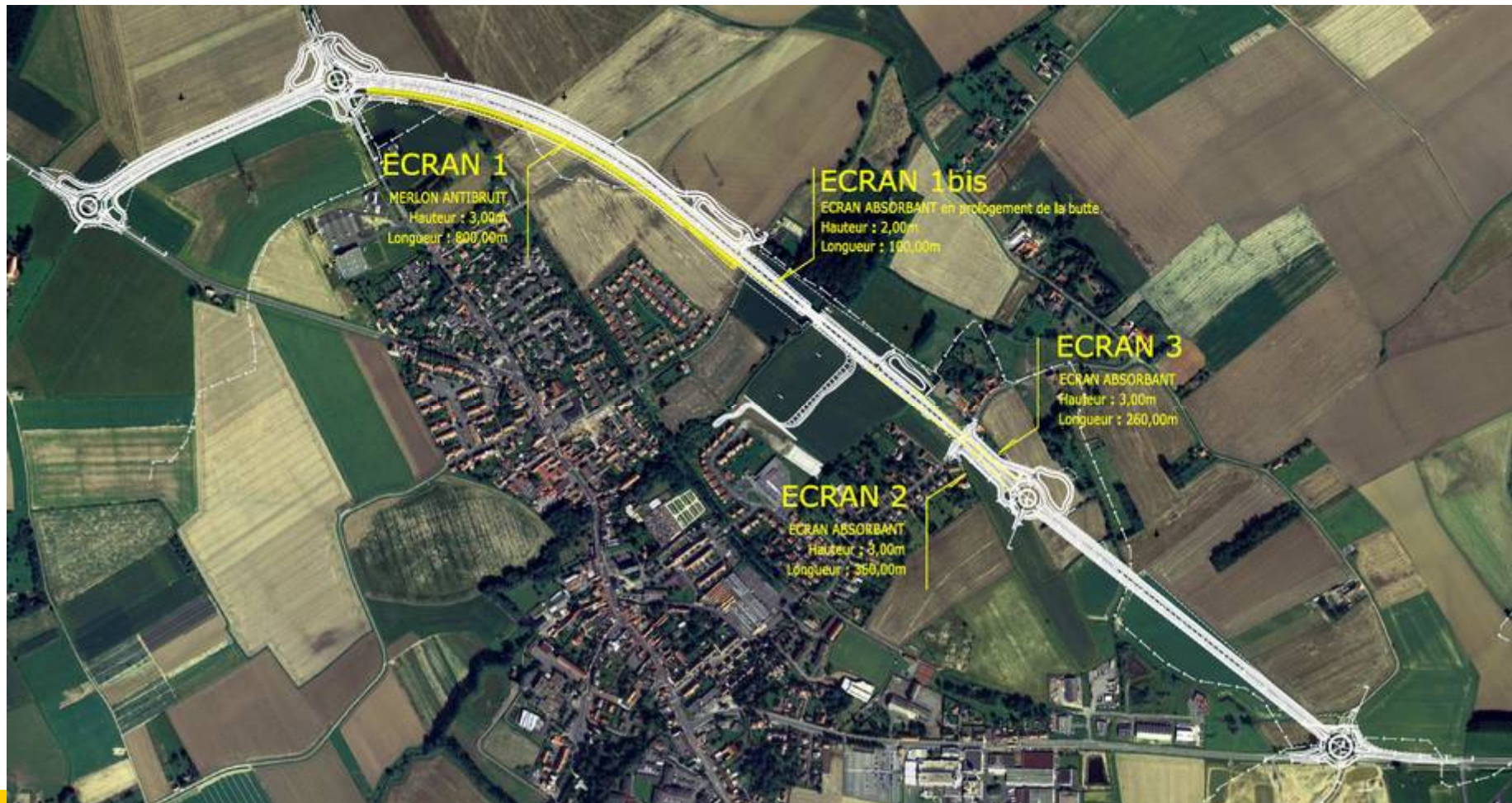


# Giratoire n°4 – Raccordement RD549

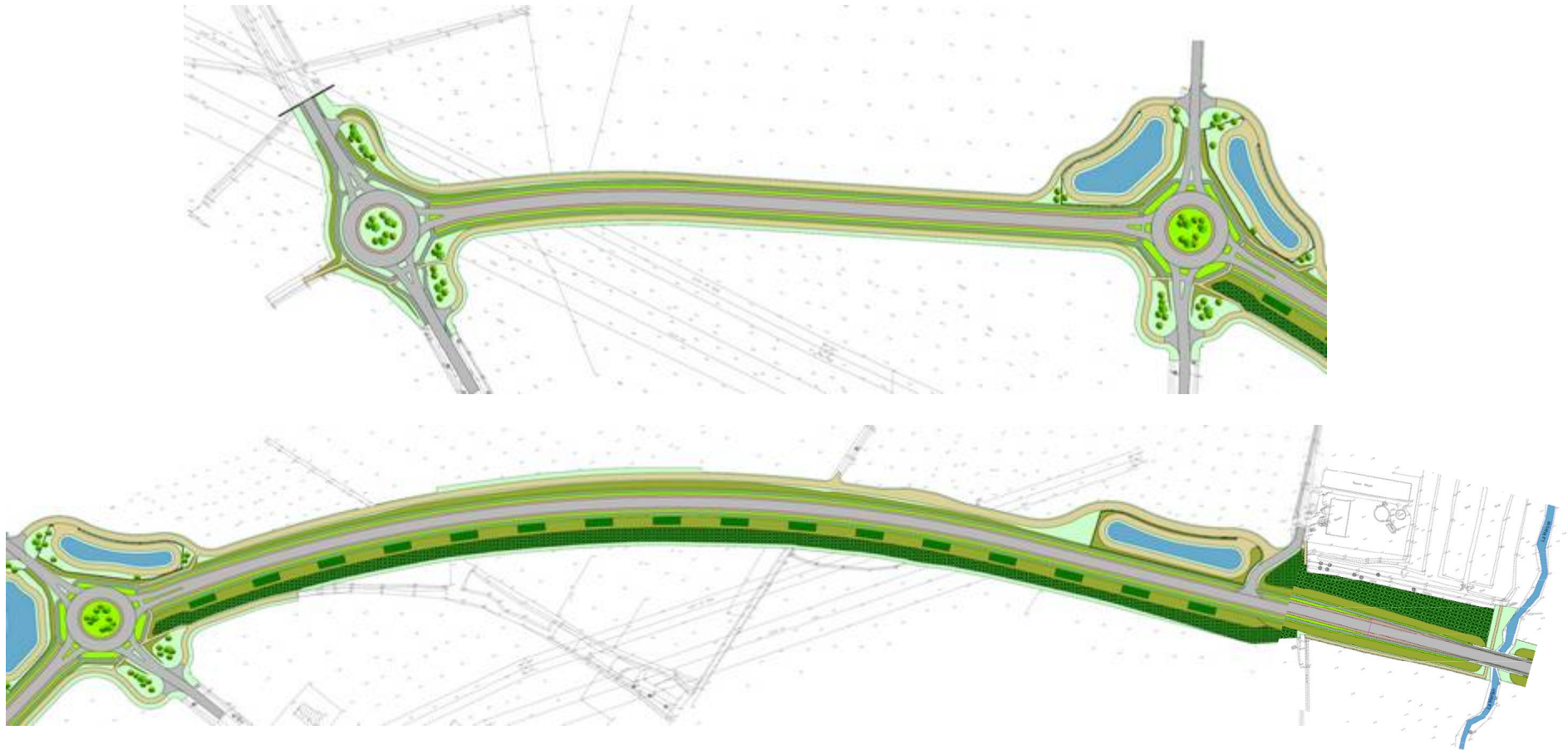


RD 549 – Contournement Nord Est de Pont à Marcq -

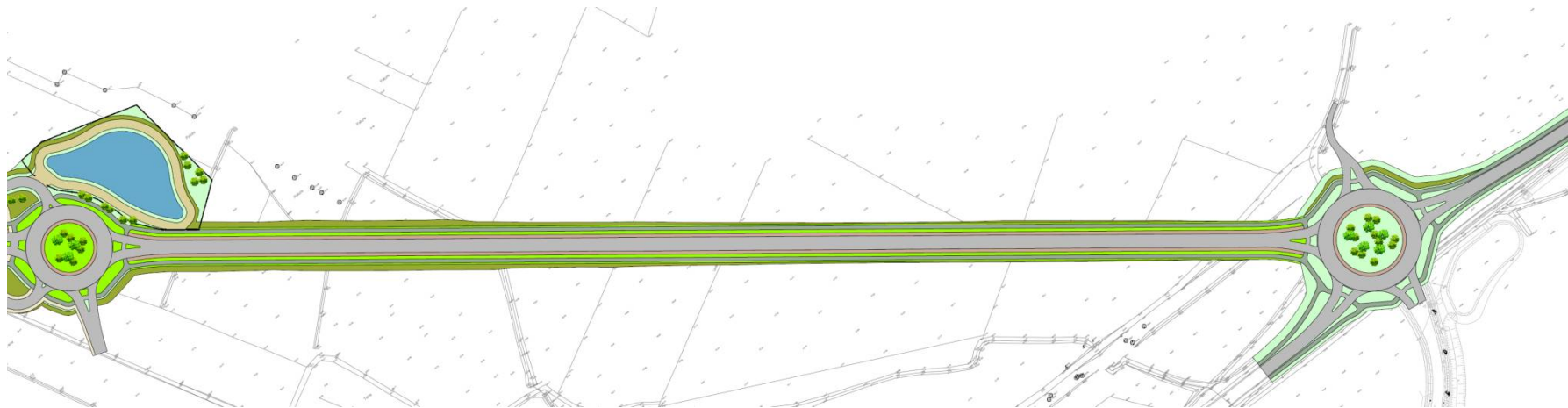
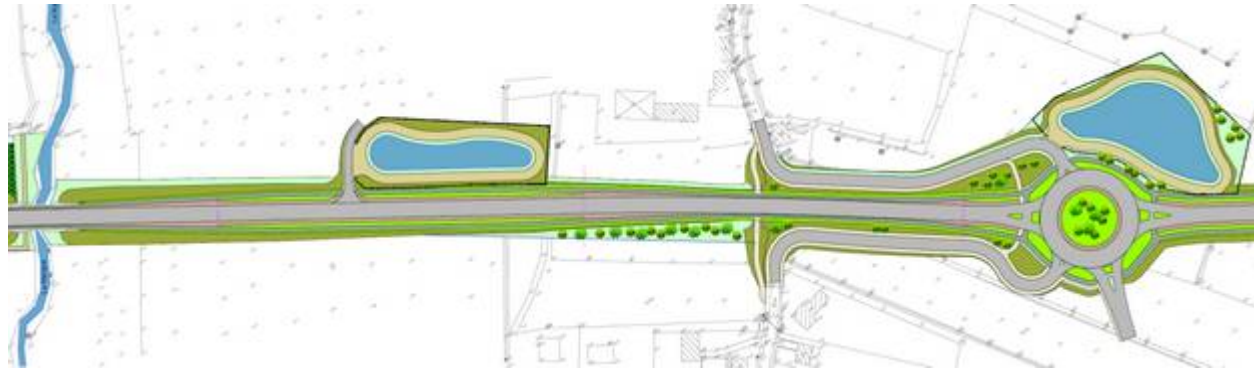
## Dispositifs antibruit



## Aménagements Paysagers – séquences 1 et 2



## Aménagements Paysagers – séquences 3 et 4

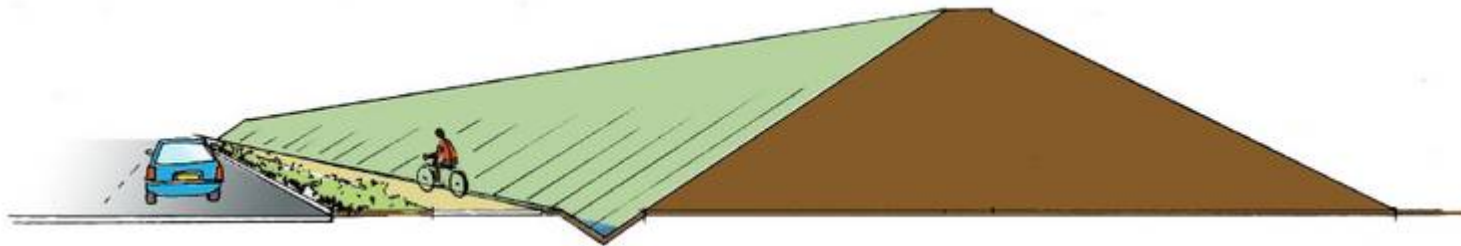


# Aménagements Paysagers envisagés

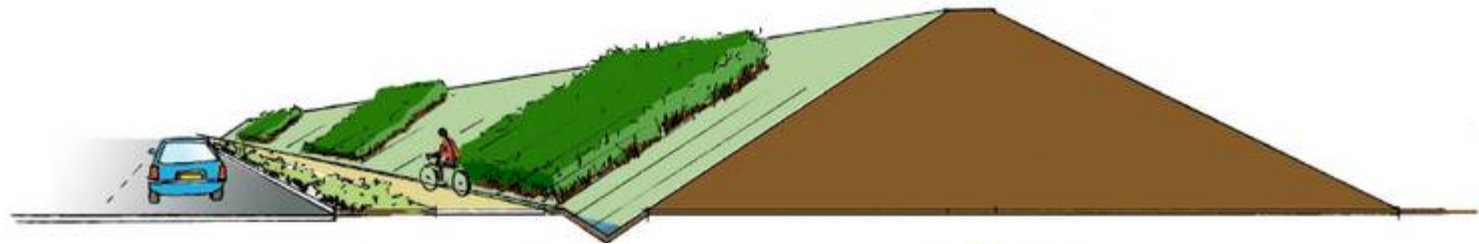
LES COUPES TYPES DU PROJET



## Aménagements Paysagers – Merlon antibruit



Merlon antibruit  
Paysager



## Acquisitions foncières

- **67 parcelles concernées:**
  - 10 parcelles : Promesses de Ventes signées (commune d'Ennevelin, Consorts FRUCHART et DELESALLE, CCILM dont la délibération devrait intervenir prochainement)
  - 10 parcelles en cours de négociations (y compris la parcelle nécessaire au bassin)
  - certaines feront l'objet d'une négociation en octobre (5 parcelles à 3,50 €/m<sup>2</sup>)
  - Le reste est en attente de la décision de la Commission Intercommunale d'Aménagement Foncier

## Aménagement Foncier

- **Arrêté de constitution de la CIAF le 29 septembre 2009**
- **1ère réunion de la CIAF le 6 novembre 2009**
- **Décision ou pas d'Aménagement Foncier et mode d'AF**
- **Le cas échéant enquête publique sur le périmètre**

## Programmation

- **Avant Projet en attente de validation des élus du Conseil Général**
- **Projet : Avancement à 75 %**
- **Poursuite des acquisitions foncières**
- **Conventions concessionnaires et communes**
- **Inscription au nouveau Plan Routier Départemental (Arbitrage des élus en fin d'année)**